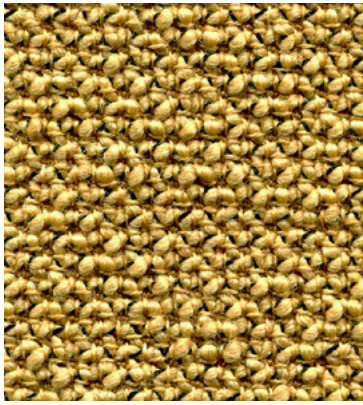
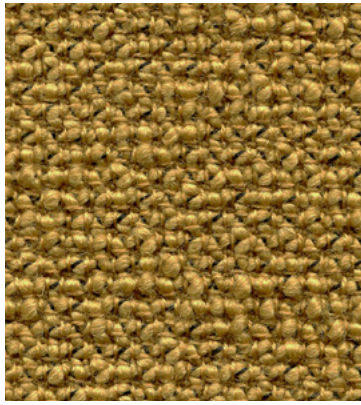


**Yoredale**

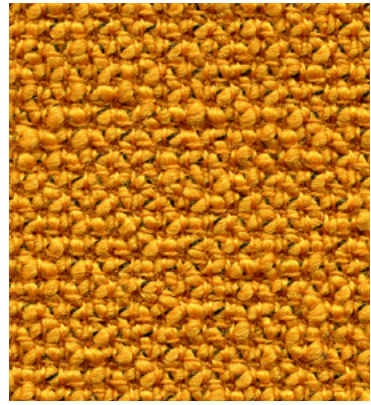
**camira**



**Simonstone**  
UDA05



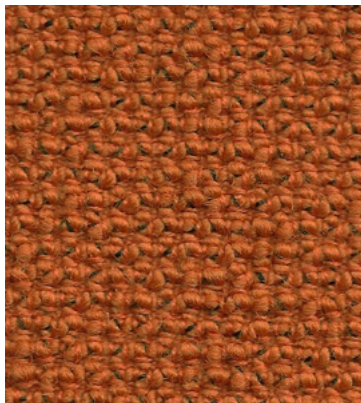
**Wharfe**  
UDA18



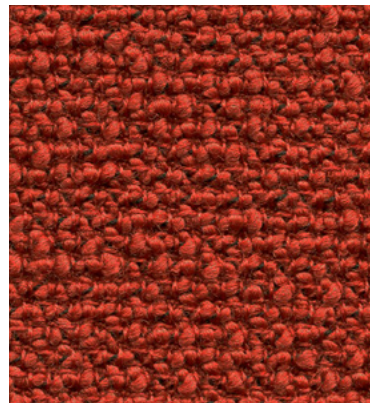
**Nidd**  
UDA16



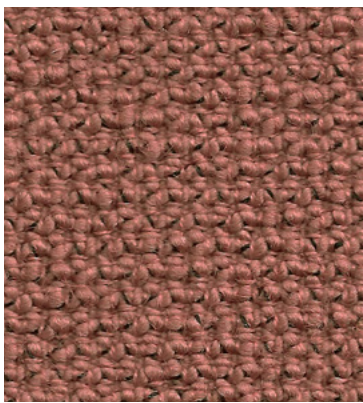
**Horton**  
UDA30



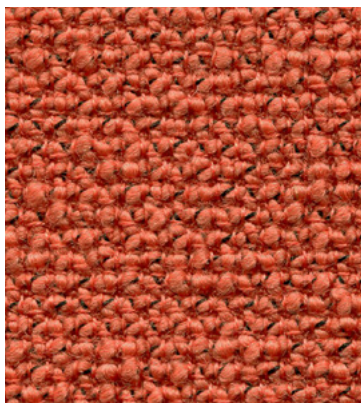
**Ilkley**  
UDA31



**Walden**  
UDA13



**Kettlewell**  
UDA33



**Askrigg**  
UDA03



**Woodale**  
UDA12



**Skipton**  
UDA37

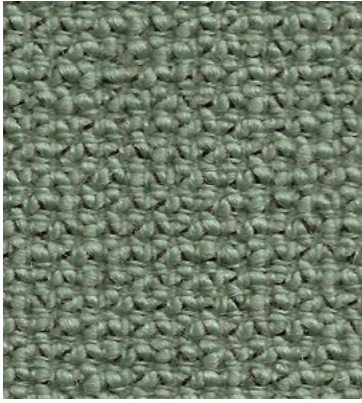


**Sedbusk**  
UDA14



**Swaledale**  
UDA38





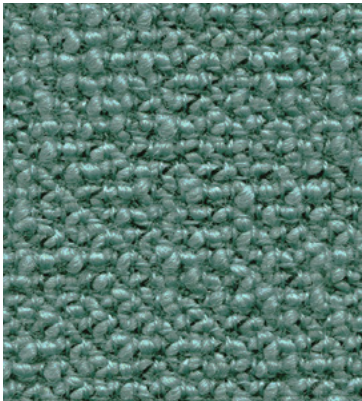
**Grassington**  
UDA27



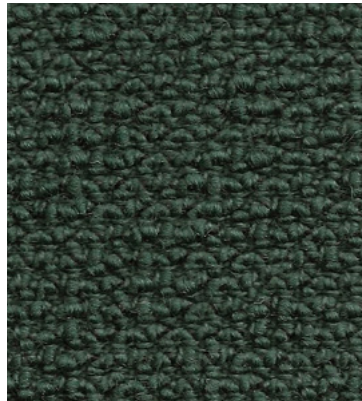
**Bronte**  
UDA28



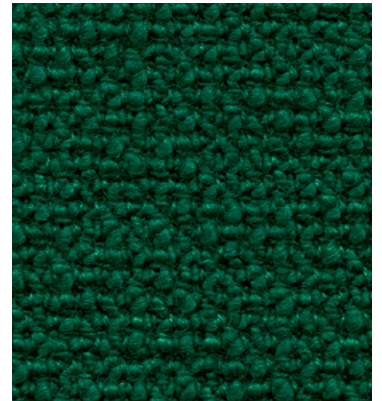
**Gayle**  
UDA08



**Cracoe**  
UDA23



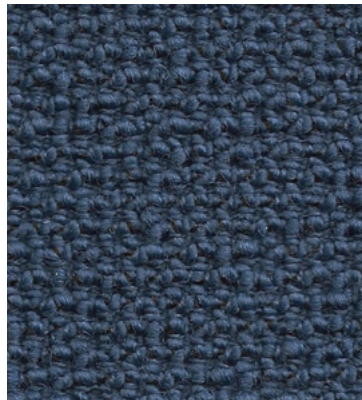
**Ingleton**  
UDA32



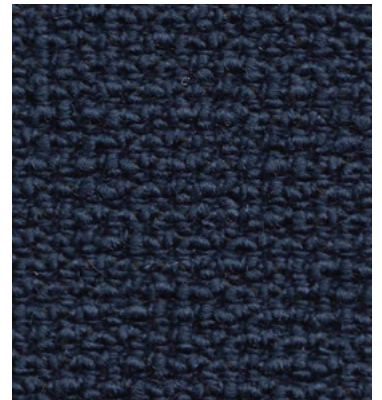
**Thornton**  
UDA09



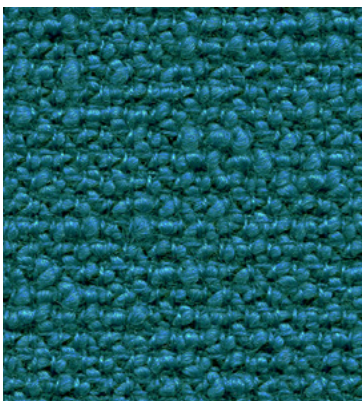
**Dacre**  
UDA21



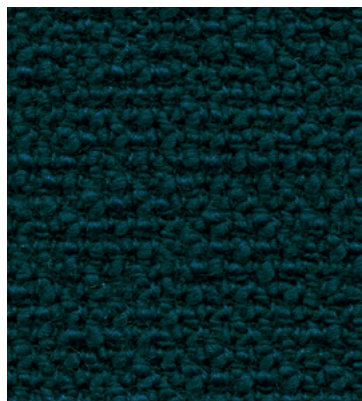
**Malham**  
UDA34



**Marsden**  
UDA35



**Darley**  
UDA20



**Ribble**  
UDA17



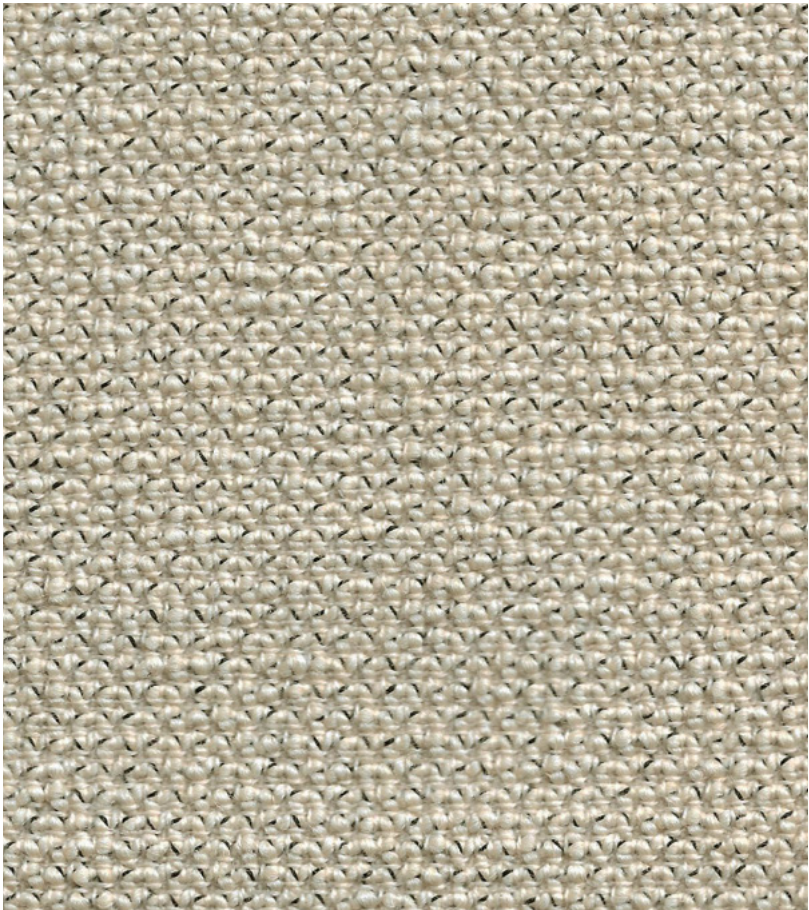
**Fossdale**  
UDA11



Photographic fabric scans are not colour accurate. Always request actual fabric samples before ordering.



**Kidstone**  
UDA02



**Gordale**  
UDA29



**Carperby**  
UDA07



**Harddraw**  
UDA04



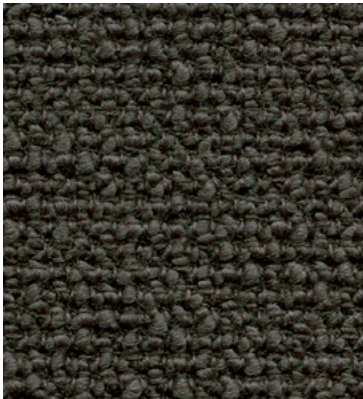
**Settle**  
UDA36



**Thoralby**  
UDA06



**Burnsall**  
UDA22



**Leyburn**  
UDA25



**Buckden**  
UDA01





Task seating



Soft seating



Cigarette  
& Match



IMO FTP Code  
(Part 8)



Year guarantee

Taking its name from the ancient title of Wensleydale in the UK, Yoredale is a fabric steeped in heritage. A highly textured textile with undulations reflective of its Yorkshire roots, its fascinating bouclé style yarn includes a contrasting black binder, creating subtle details within the weave that brings added depth to its saturated tones. Woven from British wool, Yoredale is truly timeless, blending its rich history with a contemporary appeal.

Technical information

UK

**Composition**  
95% Wool, 3% Polyester, 2% Polyamide

**Environment**  
Certified to Indoor Advantage™ Gold  
Non metallic dyestuffs

**Width**  
138 cm minimum

**Weight**  
750g/m² ±5% (1035g/lin.m ±5%)

**Abrasion Resistance\***  
Heavy duty / 10 year guarantee  
Independently certified to ≥50,000  
Martindale cycles

**Flammability**  
EN 1021 - 1 (cigarette)  
EN 1021 - 2 (match)  
BS 7176 Low Hazard  
ÖNORM B 3825 & A 3800-1  
(58 kg/m³ CMHR Foam)  
UNI 9175 Classe 1 IM  
EN 13501-1 Adhered Class D, s1, d0  
IMO FTP Code (Part 8)  
The Furniture and Furnishing (Fire Safety)  
Regulations 1988 (UK domestic cigarette  
and match)  
**Optional: Please specify when  
ordering**  
BS 5852 Ignition Source 5 when FR treated  
BS 7176 Medium Hazard when FR treated  
*Note: Flammability performance is  
dependent on components used. Our  
certificates show what substrates have  
been used in our tests. For composite  
tests customers must ensure their  
complete furniture meets the necessary  
standards.*

**Light Fastness**  
5 (ISO 105 - B02)

**Fastness to Rubbing**  
Wet: 4, Dry: 4 (ISO 105 - X12)

**Cleaning**  
Vacuum regularly. Wipe with a damp cloth  
using a proprietary upholstery shampoo/  
soap. For deeper cleaning use steam or  
professionally dry clean. Full details can  
be found in our cleaning and disinfection  
guide.

\*Abrasion testing produces a wide variability  
of results even from the same test sample. The  
independent certificate of ≥50,000 cycles is  
available on our website or from our customer  
service team. Internally we specify this product  
at >50,000 cycles which we believe is realistic  
for repeatability of testing. Please be aware that  
abrasion testing alone is not a reliable indicator  
of the actual wear performance of fabrics. We're  
so confident in the durability of our products that  
we provide a robust 10 year guarantee (full details  
available).

Please note that seam performance is dependent  
on seam construction and needle and thread type.  
We recommend that appropriate sewing advice  
be taken.

Batch to batch variations in shade may occur  
within commercial tolerances. We reserve the  
right to alter technical specifications without  
notice. The Unregistered Design Rights and  
the Copyright in all designs are the exclusive  
property of Camira Fabrics Limited.

D

**Zusammensetzung**  
95% Wolle, 3% Polyester, 2% Polyamid

**Umweltfreundlich**  
Nach Zertifikat Indoor Advantage™ Gold  
Nicht schwermetallhaltige Farbstoffe

**Breite**  
138 cm nutzbare Breite

**Gewicht**  
750g/m² ±5% (1035g/lfd.m ±5%)

**Scheuerfestigkeit\***  
Schwerer Objekteinsetz / 10 Jahre  
Garantie  
Extern zertifiziert mit ≥50,000  
Scheuertouren Martindale

**Feuersicherung**  
EN 1021 - 1 (Zigarettentest)  
EN 1021 - 2 (Streichholztest)  
BS 7176 Low Hazard  
ÖNORM B 3825 & A 3800-1  
(58 kg/m³ CMHR Schaum)  
UNI 9175 Classe 1 IM  
EN 13501-1 Adhered Class D, s1, d0  
IMO FTP Code (Part 8)  
The Furniture and Furnishing (Fire Safety)  
Regulations 1988 (UK Wohnmöbel  
Zigarettentest und Streichholztest)  
**Bitte bei Auftragserteilung angeben:**  
BS 5852 Ignition Source 5 wenn mit FR  
ausgerüstet  
BS 7176 Medium Hazard wenn mit FR  
ausgerüstet  
*Bemerkung: Die Schwerentflammbarkeit  
hängt von den verwendeten Komponenten  
ab. Unsere Zertifikate zeigen auf, welche  
Substrate bei den Tests verwendet  
wurden. Bei Verbundtests muss  
sichergestellt sein, daß das komplette  
Möbel den entsprechenden Standards  
entspricht.*

**Lichtechtheit**  
5 (ISO 105 - B02)

**Reibechtheit**  
Nass: 4, Trocken: 4 (ISO 105 - X12)

**Reinigung**  
Regelmässig absaugen. Mit einem  
feuchten Tuch abwischen oder mit einem  
geeigneten Polstershampoo behandeln.  
Für eine Grundreinigung bitte Dampf oder  
professionelle Trockenreinigung  
verwenden. Weitere Informationen finden  
Sie in unserem Leitfaden zur Reinigung  
und Pflege.

\*Die Scheuerfestigkeitsprüfung ergibt selbst  
bei gleichen Testmustern stark abweichende  
Ergebnisse. Das Zertifikat eines unabhängigen  
Prüfinstitutes über ≥50,000 Scheuertouren erhalten  
Sie von unserem Vertriebsinnendienst oder auf  
unserer Webseite. Intern spezifizieren wir dieses  
Produkt mit >50,000 Scheuertouren, die in der  
Serienfertigung als realistisch angenommen  
werden. Bitte nehmen Sie zur Kenntnis, dass  
die Scheuerfestigkeitsprüfung allein keine  
Aussagekraft über die Langlebigkeit eines  
Bezugstoffes hat. Wir sind von der Langlebigkeit  
unserer Produkte überzeugt und bieten daher 10  
Jahre Garantie (Details auf Anfrage).

Eine optimale Nahtausreissfestigkeit hängt von  
der Nahtfahne, der verwendeten Nädel und dem  
Näh-Garn ab. Wir empfehlen daher Nähversuche  
durchzuführen.

Handelsübliche Farbabweichungen können  
auftreten und berechtigen nicht zur Reklamation.  
Wir behalten uns die Änderung technischer  
Spezifikationen vor. Die registrierten und  
nicht registrierten Urheberrechte der  
Dessinierungen sind ausschliessliches  
Eigentum der Camira Fabrics Limited.

F

**Composition**  
95% Laine, 3% Polyester, 2% Polyamide

**Écologique**  
Certifié à Indoor Advantage™ Gold  
Teintures non métalliques

**Largeur**  
138 cm minimum

**Poids**  
750g/m² ±5% (1035g/m.l ±5%)

**Résistance à l'abrasion\***  
Usage intense / garantie 10 ans. Certificat  
indépendant ≥50,000 cycles Martindale

**Flammabilité**  
EN 1021 - 1 (cigarette)  
EN 1021 - 2 (allumette)  
BS 7176 Low Hazard  
ÖNORM B 3825 & A 3800-1  
(58 kg/m³ CMHR mousse)  
UNI 9175 Classe 1 IM  
EN 13501-1 Adhered Class D, s1, d0  
IMO FTP Code (Part 8)  
The Furniture and Furnishing (Fire Safety)  
Regulations 1988 (UK domicile cigarette  
et allumette)  
**Prière de le mentionner lors de la  
commande:**  
BS 5852 Ignition Source 5 si traitement FR  
BS 7176 Medium Hazard si traitement FR  
*Notez: La performance de flammabilité  
dépend des composantes utilisées. Nos  
certificats indiquent les substrats utilisés  
dans nos tests. Pour les tests composites,  
les clients doivent s'assurer que leurs  
meubles complets satisfont aux normes  
nécessaires.*

**Solidité à la lumière**  
5 (ISO 105 - B02)

**Solidité au Frottement**  
Mouillé: 4, Sec: 4 (ISO 105 - X12)

**Nettoyage**  
Passez l'aspirateur régulièrement.  
Essayez avec un chiffon humide en  
utilisant un shampoing/savon pour tissus  
d'ameublement exclusif. Pour un  
nettoyage en profondeur, utilisez la  
vapeur ou un nettoyage à sec  
professionnel. Vous trouverez tous les  
détails dans notre guide de nettoyage et  
de désinfection.

\*Les tests de résistance à l'abrasion proposent une  
large variété de résultat final, parfois sur le même  
échantillon de tissu. Le certificat indépendant  
de ≥50,000 cycles est disponible sur notre site  
internet; vous pouvez également contacter notre  
Service Clients. Nous validons ce produit - en  
interne - à >50,000 cycles; ce qui est, d'après  
nous, plus réaliste dans le but d'obtenir une  
continuité égale des résultats de tests. Merci de  
noter que l'abrasion seule ne constitue pas un  
indicateur de confiance dans la performance du  
tissu à long terme. Nous avons une confiance  
absolue en nos produits et leur durabilité, c'est  
pour cela que nous vous offrons une garantie  
robuste de 10 ans.

Veuillez noter que la performance du joint dépend  
de sa construction ainsi que de l'aiguille et du type  
de fil utilisés.

Une variation de couleurs peut provenir  
(commerciallement tolérable). Nous réservons le  
droit de changer les spécifications techniques sans  
préavis. Les Droits de Conception non-enregistrés  
et les droits d'auteur de tous les motifs sont la  
propriétés exclusives de Camira Fabrics Limited.

ES

**Composición**  
95% Lana, 3% Poliéster, 2% Poliamida

**Ambiental**  
Certificado de Indoor Advantage™ Gold  
Tintes no metálicos

**Ancho**  
138 cm mínimo

**Peso**  
750g/m² ±5% (1035g/lin.m ±5%)

**Resistencia a la abrasión\***  
Garantía de 10 años con uso intenso  
independientemente del certificado de  
≥50,000 Ciclos Martindale

**Inflamabilidad**  
EN 1021 - 1 (cigarillo)  
EN 1021 - 2 (cerilla)  
BS 7176 Low Hazard  
ÖNORM B 3825 & A 3800-1  
(58 kg/m³ CMHR Foam)  
UNI 9175 Classe 1 IM  
EN 13501-1 Adhered Class D, s1, d0  
IMO FTP Code (Part 8)  
The Furniture and Furnishing (Fire Safety)  
Regulations 1988 (UK doméstico cigarillo  
y cerilla)  
**Por favor especificar cuando se  
requiere en el pedido:**  
BS 5852 Ignition Source 5 estando con  
tratamiento FR  
BS 7176 Medium Hazard estando con  
tratamiento FR  
*Nota: El rendimiento de la inflamabilidad  
depende de los componentes usados.  
Nuestros certificados muestran qué  
substratos se han usado en nuestros tests.  
Para tests compuestos nuestros clientes  
deben asegurar si sus muebles cumplen  
la normativa al uso.*

**Solidez a la luz**  
5 (ISO 105 - B02)

**Solidez al rozamiento**  
Húmedo: 4, Seco: 4 (ISO 105 - X12)

**Limpeza**  
Uso aspirador regularmente. Limpiar con  
un trapo usando jabón y agua o producto  
limpieza para tapicerías. Para una  
limpieza más profunda usen vapor o  
limpieza en seco profesional. Los detalles  
completos se encuentran en nuestra guía  
de limpieza y desinfección.

\*Los Test de Abrasión producen unos resultados  
muy variables incluso con la misma muestra.  
El certificado de ≥50,000 ciclos Martindal está  
disponible en nuestra web o se puede pedir  
al Departamento Comercial. Internamente  
certificamos este producto >50,000 ciclos, que  
pensamos que es lo más realista posible en  
este caso, con una repetición de resultados  
tan dispares. Tengan en cuenta que el Test de  
Abrasión solo no es un indicador fiable sobre el  
desgaste de un tejido. De hecho, estamos tan  
convencidos en la durabilidad de nuestros tejidos,  
que ofrecemos una garantía de 10 años (detalles  
completos disponibles).

Tenga en cuenta que el rendimiento de la costura  
depende de la construcción de la costura, además  
de la aguja y del tipo de rosca. Le recomendamos  
que se aconsejen para coser la costura.

Las variaciones de lote a lote en la muestra  
se puede producir dentro de tolerancias  
comerciales. Nos reservamos el derecho a  
efectuar modificaciones técnicas sin previo aviso.  
Los derechos sobre los diseños no registrados y  
los derechos de autor en todos los diseños son  
propiedad exclusiva de Camira Fabrics Limited.

With Treatment

